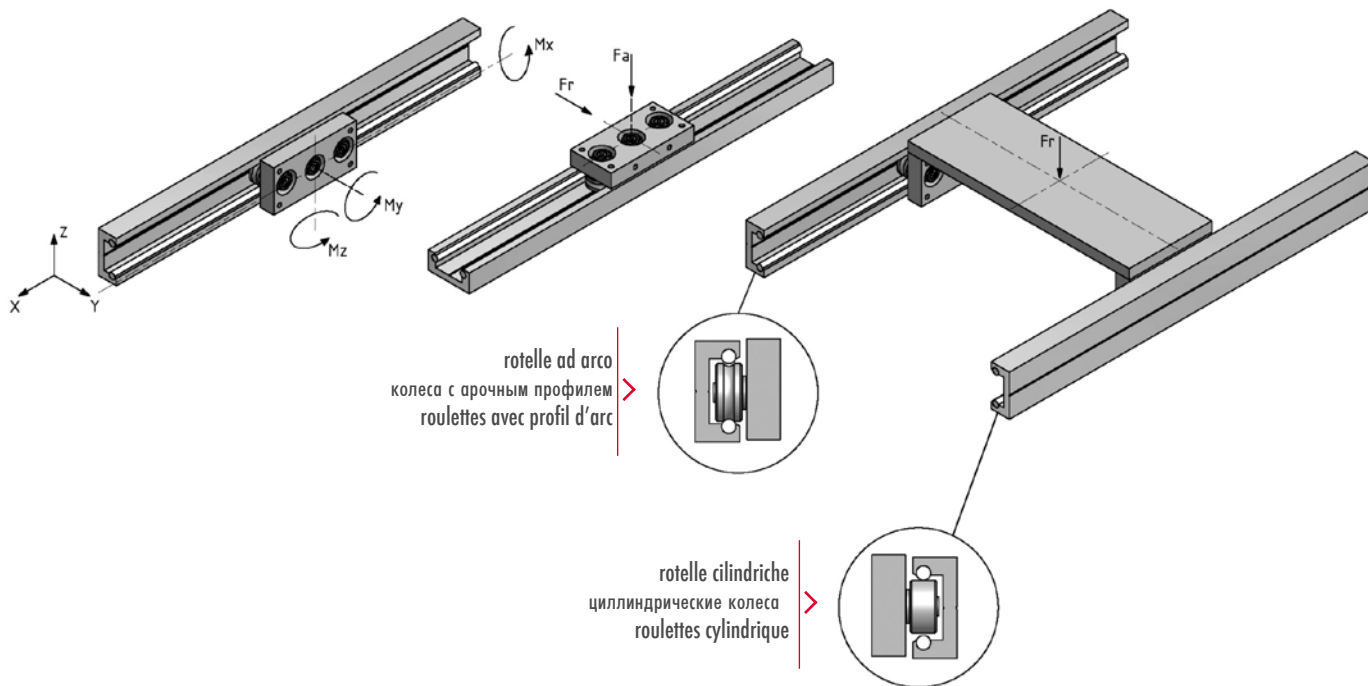
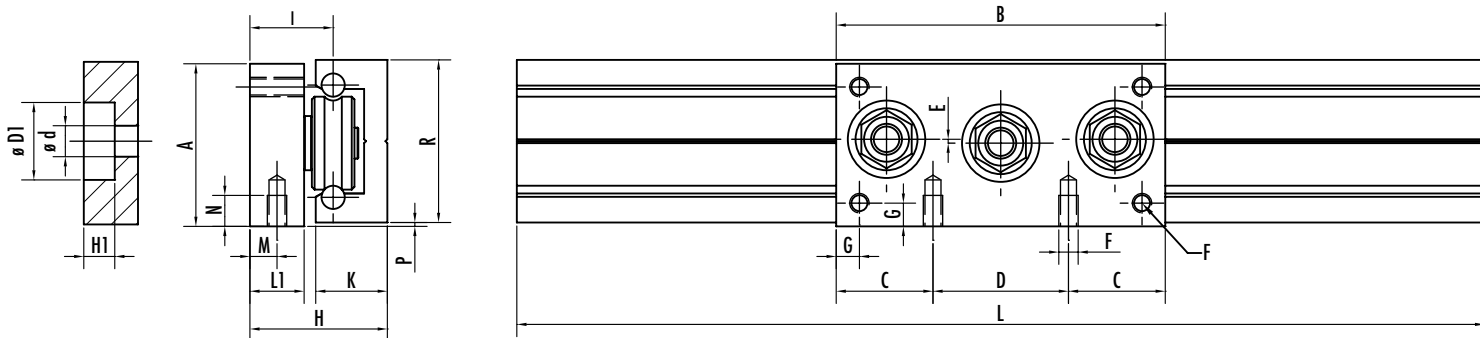
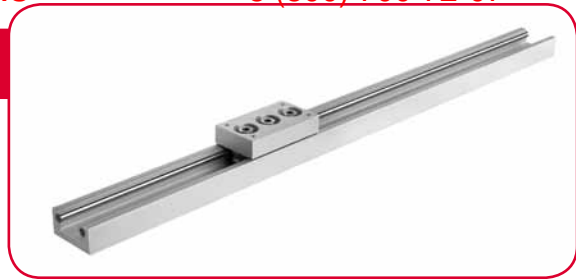


SISTEMA CI - СИСТЕМЫ CI - SYSTEME CI

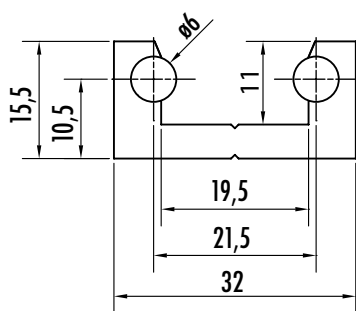


Tipo - Тип - Modelle	A	B	C	D	D1	dH10	E	F	G	H	H1	I	K	L1	M	N	P	R	L max
CI 32-17	32	65	20,5	24	16	5	0,5	M4	4	28,5	6	18	15,5	11	5,5	6	0,5	32	6000
CI 42-24	42	85	25	35	20	8	1	M5	6	35,5	8	21,5	18,5	14	7	8	1	42	6000
CI 65-35	65	115	27,5	60	26	10	1,2	M6	10	57,5	14	34	32	24	14	10	1,2	65	6000

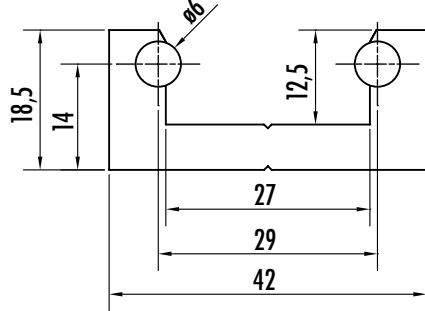
Tipo Тип Modelle	Guida - Направляющая Glissière	Componenti - Компоненты - Composants			Carichi - Нагрузка - Charge (N)						
		Carrello - Тележка Chariot Peso (g)	Rotelle - Колеса Roulettes	Singolo - Единичная - Unique		Doppio - Двойная - Double		Doppio - Двойная - Double Fr (N)*			
Mx (Nm)	My (Nm)	Mz (Nm)	Fa (N)	Fr (N)*							
CI 32-17	CI 32	MI 32	88	C5/17 - E5/17	3,5	10	5,8	320	1020	2040	
CI 42-24	CI 42	MI 42	227	C8/24 - E8/24	7,6	26	15	510	1740	3480	
CI 65-35	CI 65	MI 65	745	C10/35 - E10/35	26	78	45	1200	4000	8000	

* Il carico radiale è diretto a sollecitare solo le 2 rotelle concentriche - Радиальная нагрузка применяется только на 2 концентрических колесах - Le charge radiale a pour but de ne solliciter que les 2 galets concentriques

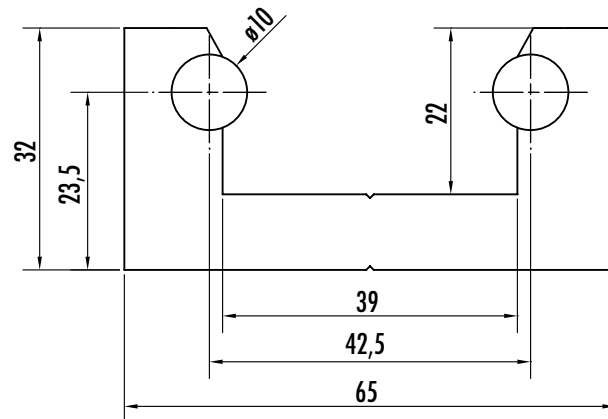
CI32



CI42



CI65



SCALA - SCALE - ECHELLE 1:1

Tipo - Тип - Modèle	Peso - Вес - Poids (kg/m)	Momento d'inerzia - Инерционный момент - Moment d'inertie LX (cm ⁴)	LY (cm ⁴)
CI32	1,08	3,66	0,61
CI42	1,52	9,61	1,31
CI65	4,15	62,60	10,33

IT

La serie CI nasce dall'esigenza di avere un sistema di scorrimento a rotelle con ingombri ridotti che possa essere impiegato là dove ci siano problemi di spazio o quando il carico è molto piccolo e leggero.

Per carichi più elevati o voluminosi si possono accoppiare due guide in parallelo con l'accorgimento di far scaricare la forza sulle due rotelle concentriche (vedi schema di montaggio). Così facendo si avrà la certezza che il carico poggerà su almeno 4 rotelle.

Il corpo è sempre in alluminio anodizzato in cui le due barre in acciaio temprato, rettificato e cromato vengono montate e ribadite all'interno.

Una sottile riga indica la mezzera del profilo e il punto dove andare ad eseguire la foratura per l'ancoraggio alla struttura.

Le guide, che vengono fornite con la misura richiesta dal cliente, arrivano ad una lunghezza massima di 6 metri. I carrelli, realizzati in alluminio anodizzato, vengono già corredati di fori per il montaggio dell'attrezzatura da movimentare e sono completi di 3 rotelle, 2 concentriche alle estremità ed una eccentrica centrale per eliminare i giochi. Tutte le rotelle sono in versione 2RS. A richiesta può essere fornito il sistema con barre e rotelle in acciaio inox.

COME SI ORDINA IL SISTEMA "CI"

Quando si adopera il sistema completo, ovvero la guida più il carrello corredato delle rotelle, si ordina indicando il tipo di sistema seguito dalla lunghezza in millimetri. Esempio: CI32-17 L=3500

Quando si vogliono i componenti separatamente si ordina così:

Guide: tipo seguito dalla lunghezza in mm.

Esempio CI32 L=3500

Carrelli: sigla del carrello. Esempio MI32

Rotelle: sigla della rotella. Esempio C5/17

EN

Lineйные устройства серии CI разработанные из-за потребности в линейных блоках с колесами уменьшенных размеров, которые можно использовать там, где недостаточно пространства или когда груз маленький и легкий. Для больших или громоздких грузов можно использовать два линейных блока в параллели, обращая внимание на то, чтобы распределить нагрузку на два концентрических колеса (см. пример монтажа). Таким образом нагрузка находится на 4-х колесах.

Корпус всегда изготовлен из анодированного алюминия, в котором установлены две стальные, закаленные и хромированные рейки. Маленькая линия показывает середину профиля и точку, где необходимо просверлить отверстие для крепления конструкции. Линейные блоки, которые поставляют длиной по желанию заказчика, имеют максимальную длину 6 метров. Тележки, сделанные из анодированного алюминия, имеют полный набор отверстий для монтажа двигательного оборудования, также имеют три колеса, двух концентрических на двух краях и один эксцентричный центральный для устранения зазора. Все колеса этого линейного блока в версии 2RS. По запросу могут поставляться с системой колес и планок из нержавеющей стали.

КАК ЗАКАЗАТЬ СИСТЕМУ "CI"

При использовании системы целиком, т.е. направляющие плюс тележка с колесами, заказывайте указывая тип системы, сопровождая его длиной в миллиметрах.

Пример: CI32-17 L=3500

Компоненты необходимо заказать отдельно следующим образом:

Направляющая: тип с указанием

длины в мм. Пример CI32 L=3500

Тележка: код. Пример MI32

Колеса: код. Пример C5/17

FR

La série CI est née du besoin de disposer d'un système de déplacement à roues avec un encombrement réduit permettant de l'utiliser dans des espaces restreints ou en présence de chargements très petits et légers.

En cas de chargements plus importants et volumineux, ce système peut être accouplé à deux guides parallèles en prenant soin de répartir la force sur les deux galets de guidage concentriques (voir schéma de montage).

Ainsi, nous aurons la certitude que le chargement sera réparti au moins sur 4 galets de guidage. Le corps est toujours réalisé en aluminium anodisé équipé de deux barres en acier trempé, rectifié et chromé, rivetées à l'intérieur. Une ligne mince indique la ligne médiane du profil et le point où effectuer le perçage pour la fixation à la structure. Les guides, livrés aux dimensions requises par le client, peuvent atteindre une longueur maximale de 6 mètres. Les chariots, réalisés en aluminium anodisé, sont équipés de trous pour le montage des équipements à manutentionner et de 3 galets de guidage, 2 concentriques aux extrémités et un excentrique central pour éliminer les jeux.

Tous les galets de guidage sont en version 2RS. Un système avec barres et galets de guidage en inox est disponible sur demande.

COMMENT COMMANDER LE SYSTÈME "CI"

Lorsque l'on utilise le système complet, c'est-à-dire la glissière plus le chariot muni de roulettes, commander le modèle suivi de la longueur exprimée en millimètres. Exemple: CI32-17 L=3500

Lorsque l'on désire recevoir des composants séparément, les commander de la manière suivante :

Glissières: modèle suivi de la longueur en mm.

Exemple CI32 L=3500

Chariots: code de la chariot. Exemple MI32

Roulettes: code de la roulette. Exemple C5/17